



# Нокорур

## Технічна карта

### Нокорур 1.4300

23.06.2023

### Опис продукту

Продукт призначений для склеювання сухої та вологої деревини, дерев'яних елементів, віконних рам, сходів, а також для з'єднання деревини зі спіненим полістиролом, мінеральною та скловатою, пінополіуретаном, картоном, металевими листами, будівельним папером та іншими матеріалами. Клей відповідає вимогам класу водонепроникності D4, відповідно до стандарту PN-EN 204.

Агрегатний стан	рідина
колір	коричневий
В'язкість при 25°C [мПа·с]	3000-6000
Щільність при 20°C [г/см <sup>3</sup> ]	1,1-1,2

Склеювані поверхні повинні бути очищені від забруднень і при необхідності знежирені.

Клей необхідно нанести на елементи, що з'єднуються, або – якщо немає необхідності склеювати всю поверхню – розподілити у вигляді смуг з відстанню між ними 100 мм (додатково нанести на краї з'єднаних поверхонь). Ширина клейких смуг повинна бути 5-10 мм. Витрата клею повинна бути не менше 200 г/м<sup>2</sup> при нанесенні на всю склеювану поверхню і не менше 150 г/м<sup>2</sup> при нанесенні у вигляді смуг.

### Використання

У разі склеювання абсорбуючих матеріалів витрата клею збільшується: напр. для мінеральної вати вона повинна бути не менше 300 г/м<sup>2</sup>. Об'єм нанесеного клею повинен забезпечувати змочування ним обох з'єднуваних поверхонь. При склеюванні непроникних для повітря матеріалів (за винятком деревини) клейову масу необхідно змочити водяним туманом для повного затвердіння стику. Подача води забезпечує одночасне зміцнення шва по всій поверхні. Після дозування клею та водяного туману обидва елементи, що з'єднуються, слід стягнути один з одним і витримати під навантаженням до повного затвердіння клеєного з'єднання.

Оптимальна вологість	50-70%
Час досягнення повної міцності з'єднання [год]	24
Діапазон температур застосування [°C]	5-40
Витрата клею [кг/м <sup>2</sup> ]	0,15-0,5

Свіжі забруднення змити розчинником. Затверділий продукт можна видалити механічним способом.



# Нокорур

Продукт твердіє завдяки реакції з вологою, яка міститься в повітрі і клеєних матеріалах. При підвищенні температури і підвищенні вологості повітря і з'єднаних матеріалів час затвердіння клею скорочується. Після склеювання клей утворює еластичне з'єднання, яке не піддається впливу температур від -40°C до +80°C.

Клейове з'єднання збільшує свій об'єм у процесі склеювання – клей піниється. Ступінь піноутворення зростає зі збільшенням швидкості твердіння.

Технологічні терміни клею в кімнатних умовах (23°C, відносна вологість 50%, клей змочений водою)

Відкритий час для схоплювання склеєних елементів і натискання [хв]	25-35
--	-------

Час пресування у випадку склеювання м'яких матеріалів (наприклад, мінеральна вата, піна з $g < 60 \text{ кг/м}^3$ ) [хв]	50-70
--	-------

Час пресування твердих матеріалів [хв]	90-120
--	--------

Технологічні терміни клею (40°C, відносна вологість 50%, клей змочений водою)

Час пресування у випадку склеювання м'яких матеріалів (наприклад, мінеральна вата, піна з $g < 60 \text{ кг/м}^3$ ) [хв]	30-40
--	-------

Час пресування твердих матеріалів [хв]	60-90
--	-------

Технологічні терміни клею при склеюванні вологої деревини в кімнатних умовах (23°C, відносна вологість 50%)

Відкритий час для складання та пресування склеєних елементів [хв]	30
---	----

Час пресування [год]	4
----------------------	---

Зберігати в сухому, добре провітрюваному приміщенні, в щільно закритій тарі. Захищайте від доступу вологи та прямого впливу сонячних променів. Зберігати подалі від джерел тепла, в оригінальній упаковці у вертикальному положенні.

Продукти слід транспортувати в щільно закритих контейнерах.

Слід відкрити ємність, набрати необхідну кількість клею і знову щільно закрити. Зберігайте в положенні, яке унеможливує витік.

Допустима температура під час транспортування [°C]	10-25
--	-------

Рекомендована температура зберігання [°C]	10-25
---	-------

Термін зберігання від дати виробництва, якщо зберігати в рекомендованих умовах і в оригінальній упаковці:

металева тара (бочки, бідони, бідони)	12 місяців
---------------------------------------	------------

бочки, каністри та пляшки з пластмас	12 місяців
--------------------------------------	------------

IBC контейнери	6 місяців
----------------	-----------

## Технологічні властивості

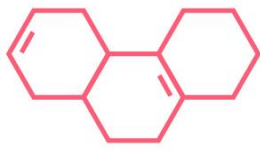
## Транспортування та зберігання

## Умови безпеки

## Примітки

Перед використанням уважно прочитайте паспорт безпеки продукту. Працюючи з продуктом, надягайте стандартний захисний одяг.

Дані, представлені в цій інформації, були отримані під час спінювання системи в модельних умовах. Результати, отримані при спінюванні в інших умовах, можуть дещо відрізнятися від опублікованих.



# Нокорур

Кожного разу користувач зобов'язаний перевіряти придатність продукту та допоміжних засобів для його цільового використання.

Користувач зобов'язаний мати дійсний технічний паспорт і паспорт безпеки продукту, які надаються виробником під час продажу та щоразу на вимогу клієнта.

Перед обробкою користувач повинен уважно прочитати вищевказану документацію та дотримуватися правил використання продукту.